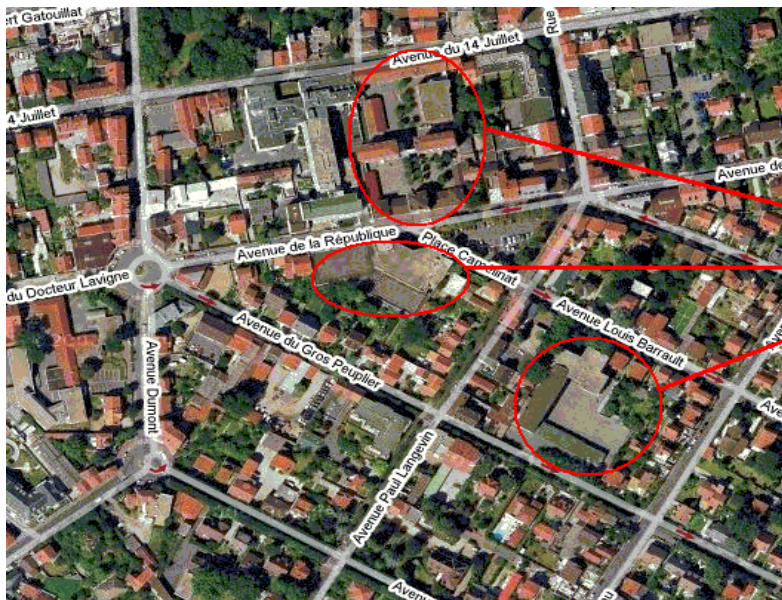




COLLEGE LE PARC

l'Espace Numérique de Travail du collège Le Parc

Lycée Saint Exupéry – mercredi 10 février 2010



Site Parc
4e et 3e
Annexe Solbes
Annexe Barrault
6e et 5e

- Situé au centre ville d'Aulnay sous bois, l'établissement est réparti sur trois sites.
- Il accueille 1000 élèves, une population mixte (CSP 30-40-30)
- 120 personnels - 80 professeurs

- Des formations classiques de la 6ème à la 3ème
- Une Unité Pédagogique d'Intégration qui accueille des enfants atteints de troubles fonctionnels cognitifs
- Des Classes à Horaires Aménagés Musicales et Sportives

Etat initial



- Aucun lien entre les annexes hormis des lignes téléphoniques internes
- **Annexe Barrault**
 - pas de connexion Internet. Pas de serveur
 - 1 salle de technologie sans réseau
- **Annexe le Parc**
 - pas de connexion Internet. Pas de serveur
 - 2 salles de technologie, chacune en réseau
- **Annexe Solbes**
 - 1 Amon et 1 SLIS
 - 1 réseau administratif
 - 1 réseau pédagogique : 7 postes au CDI, et 1 salle équipée

L'expérimentation ENT – ENCE93

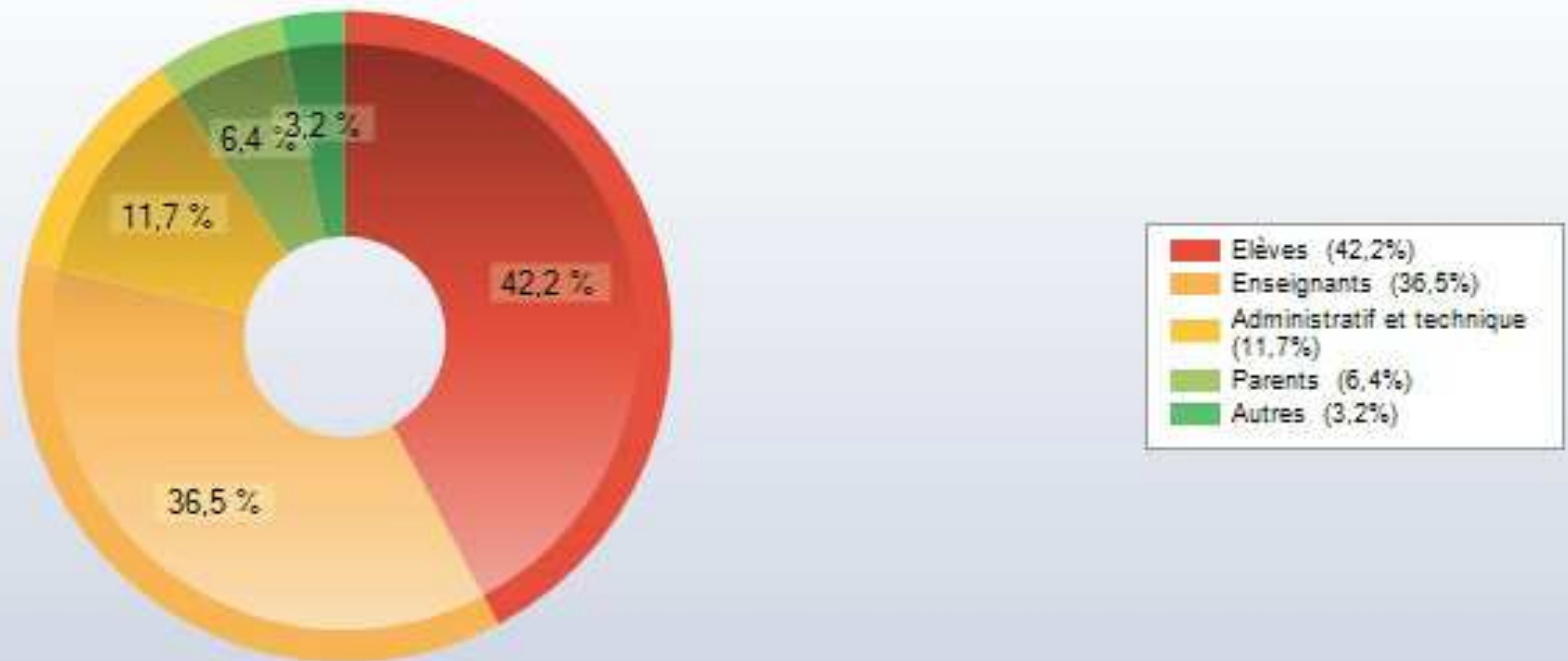
Cartable en Ligne



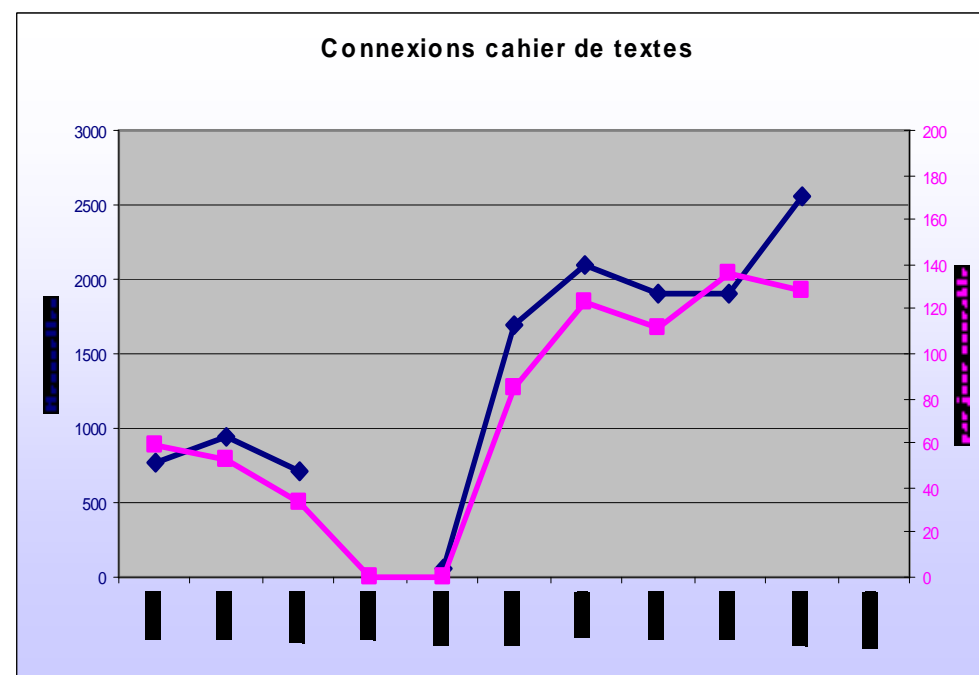
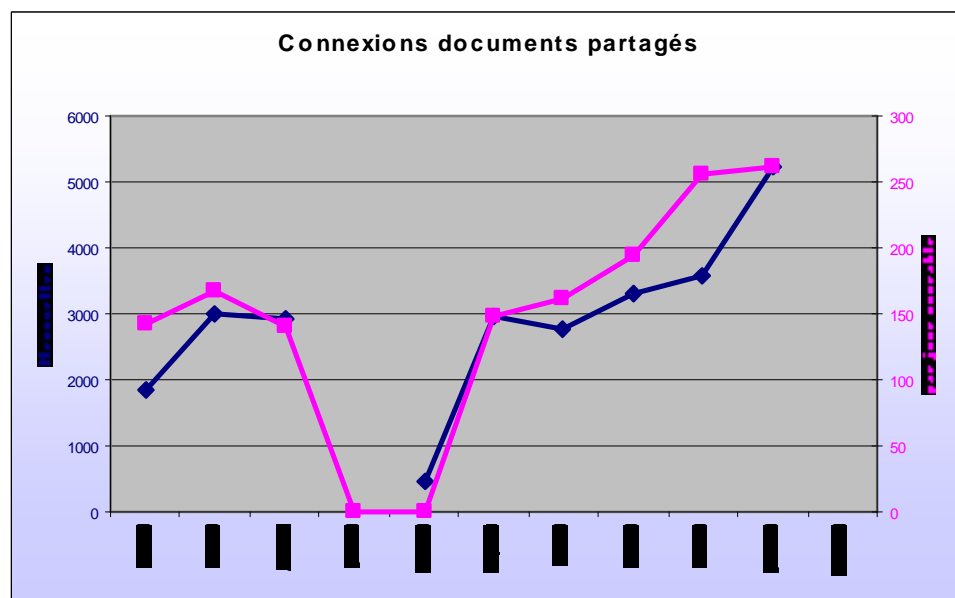
- 2006-07 : travaux de câblage et d'activation – connexion partielle des annexes Barrault et Le Parc à internet
- Novembre 2007 : début de l'expérimentation ENCE93
- Septembre 2008 : l'ENT, un outil pédagogique essentiel à la communication et au pilotage de l'établissement
- Avril 2009 : visite de Monsieur le président du conseil général dans le cadre du projet de collège numérique
- Rentrée 2010 : généralisation

Utilisateurs

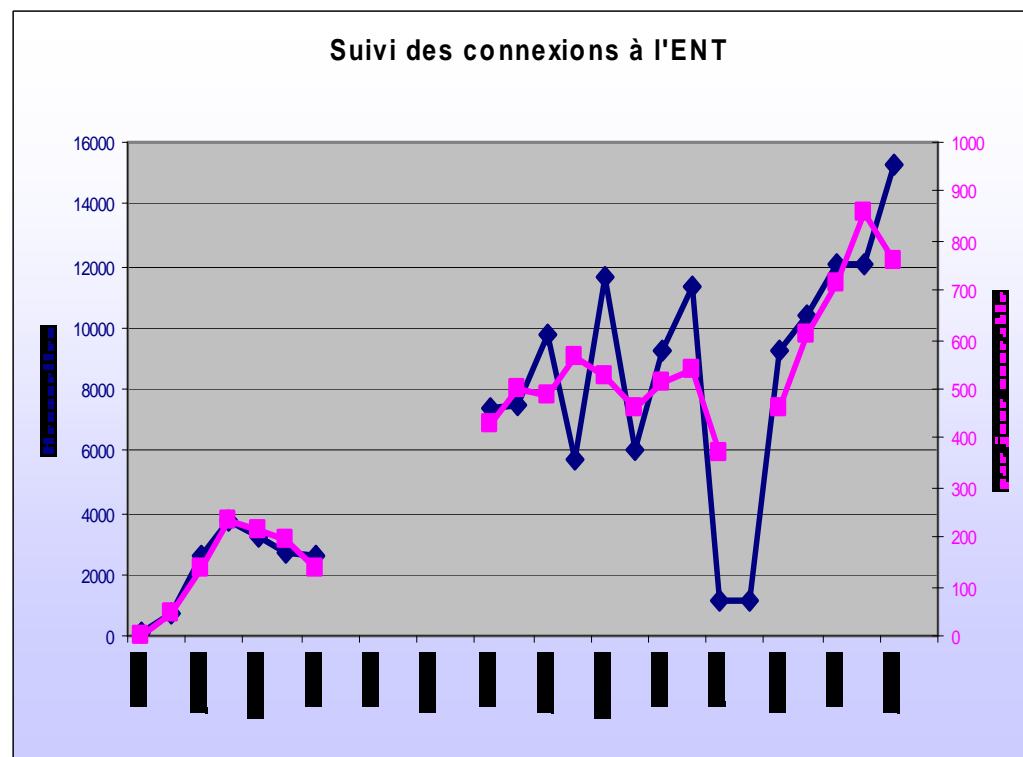
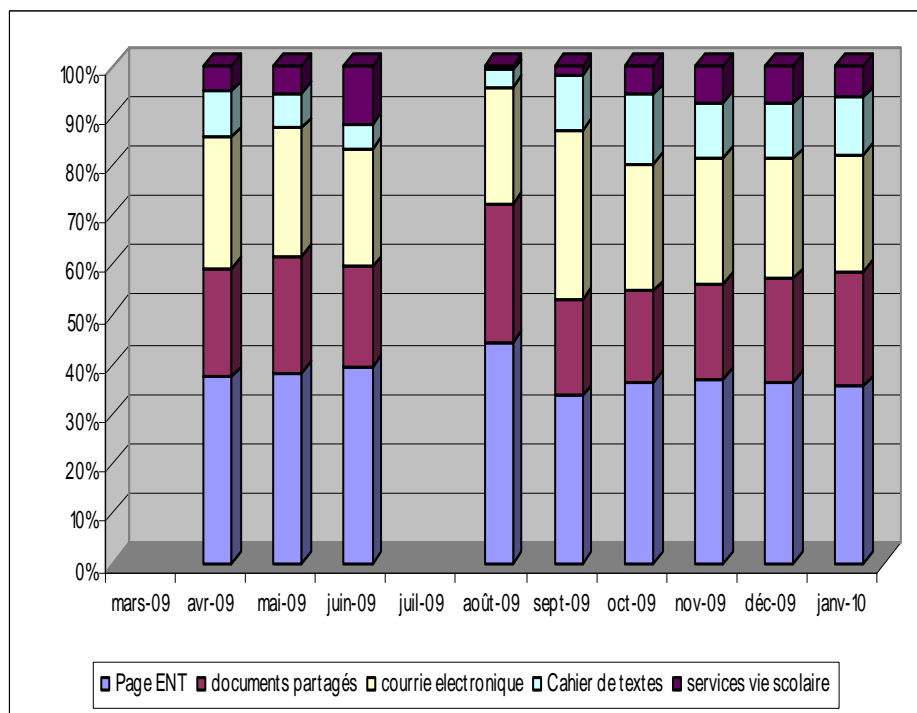
Visites



L'ENT un outil pédagogique

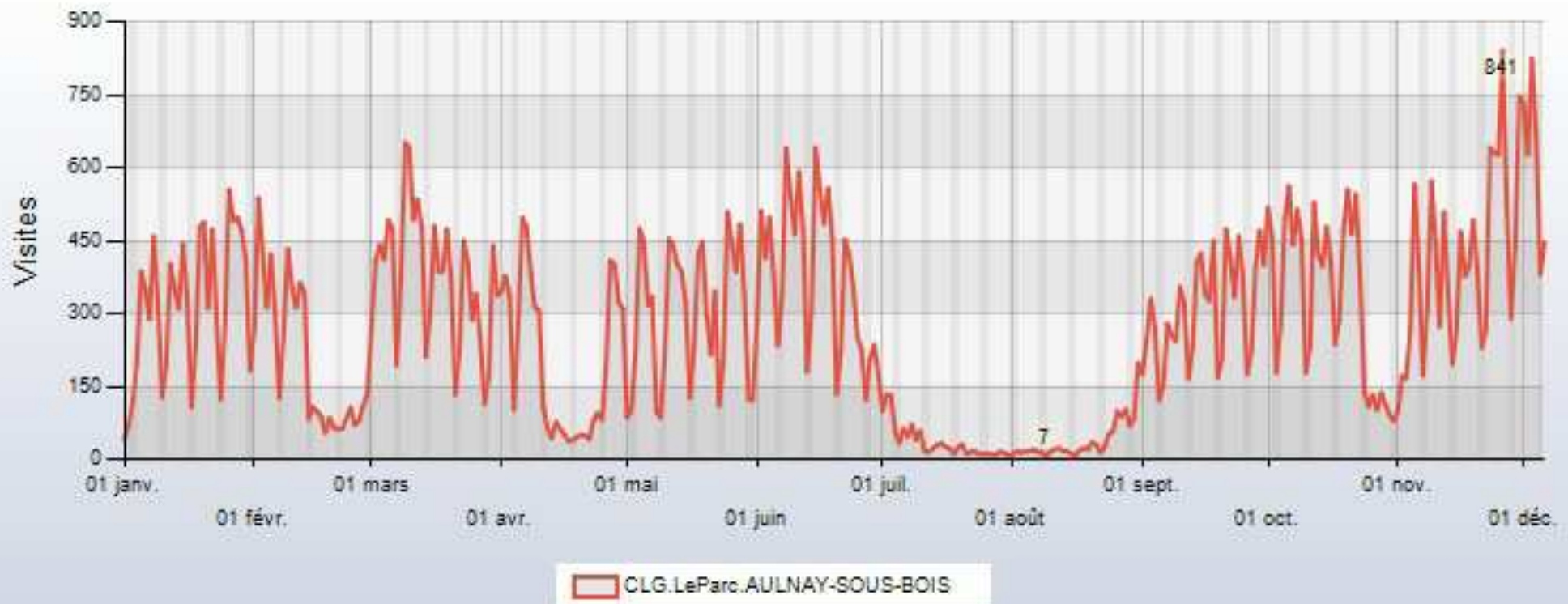


L'ENT un outil de communication et de pilotage

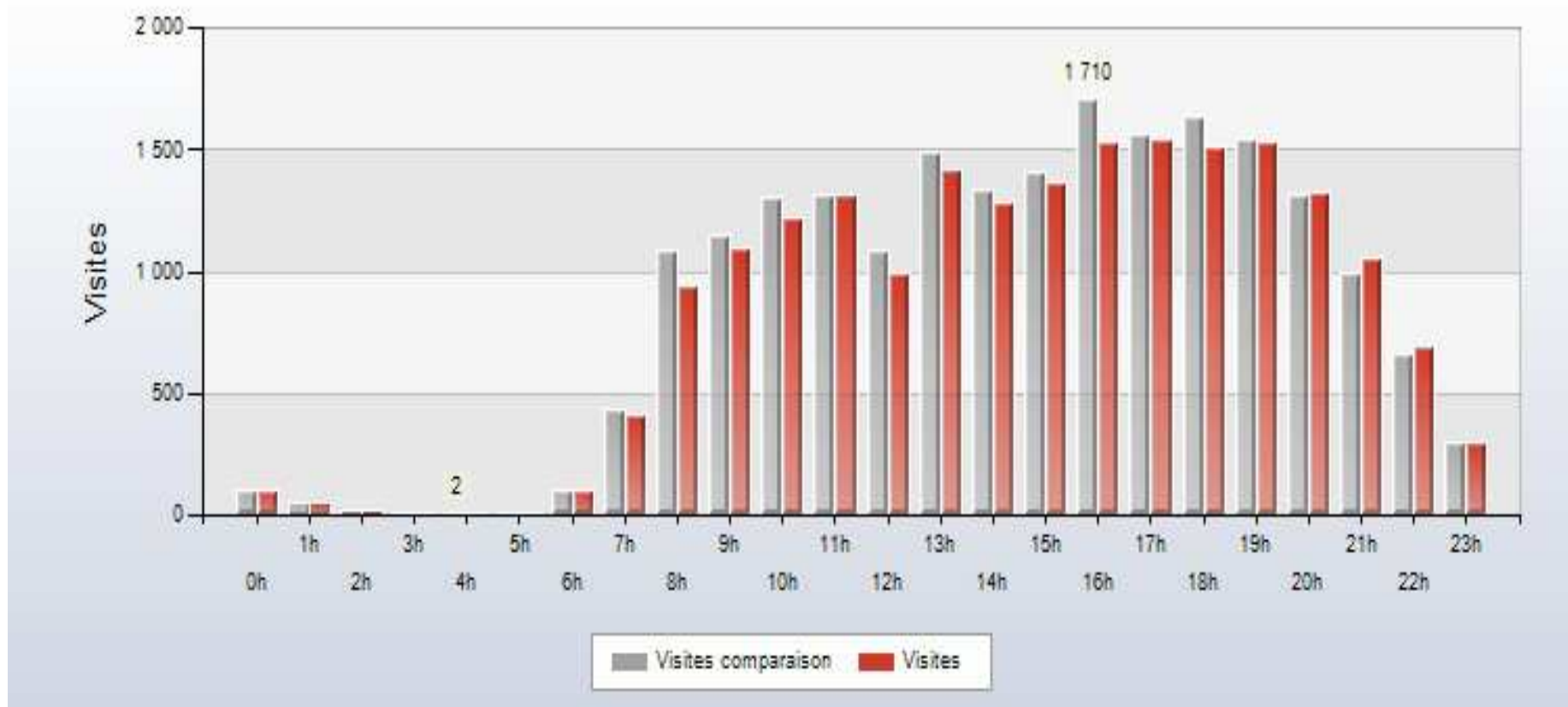


- Suivi des usages à l'aide des indicateurs Xiti

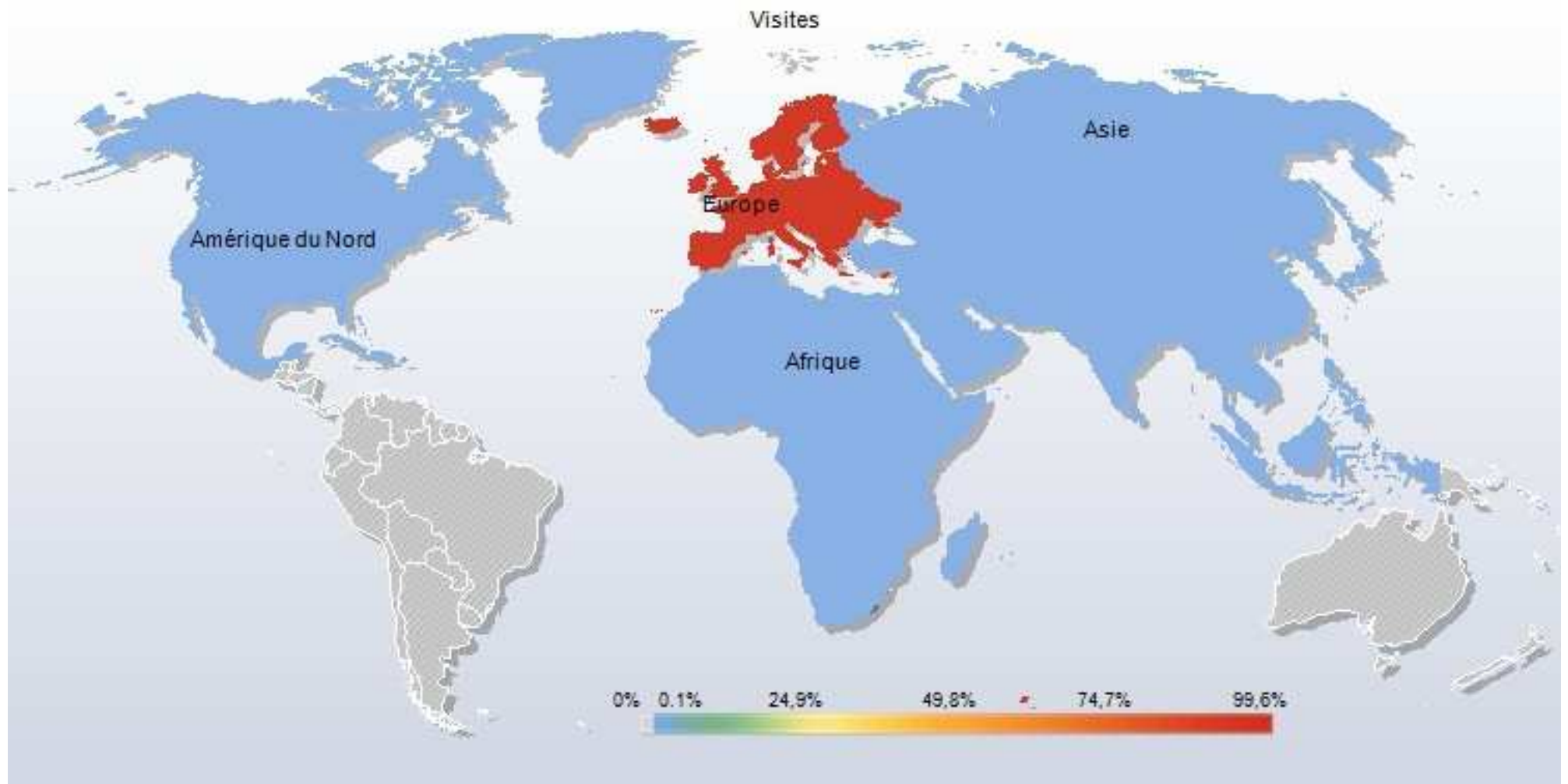
Visites par jour



Horaires d'utilisation



Localisation



La mobilisation et l'adhésion des personnels

La conduite du changement



Agent d'accueil

*Prise de rendez-vous
Information des familles*



Les professeurs

*Nouvel outil pédagogique
et de communication*



CPE

**Conseillère d'orientation psychologue
Assistante sociale**

Suivi facilité de la scolarité des élèves



Les secrétaires

*Communication
interne et externe
Mises à jour*

Pourquoi changer ?



Convergence de différents facteurs et opportunité

- Facteurs externes

- Technologiques
- Institutionnels : Lettre de mission, politiques du ministère et de la collectivité locale
- Socioculturels : développement de l'utilisation d'Internet pour des raisons professionnels ou d'accès à de nouveaux services

- Facteurs internes

- Un des axes du projet d'établissement (cf. guide volet numérique)
- Des pratiques existantes : intranet et/ou utilisation de services web (vie scolaire, ressources numériques, pratiques collaboratives...)
- Volonté de développer un nouvel outil, de nouvelles pratiques pédagogiques

Le diagnostic



- Ressources matérielles
 - équipement établissement
 - taux d'équipement des utilisateurs (questionnaire)
 - câblage
 - activation – réseau
 - débit
- Ressources humaines
- Pratiques existantes, besoins collaboratifs et vie scolaire
- Audit interne ou externe
 - Interne
 - meilleur connaissance des contraintes, problème de l'objectivité et de la connaissance des produits
 - problème de temps et de disponibilité
 - Externe : coût et financement

Stratégie - pilotage du changement



- Planification
 - A partir du diagnostic, définir les actions appropriées, le calendrier de déploiement
 - Politique d'investissement
 - Lien avec la collectivité
 - Sur fonds propres

- Mise en oeuvre
 - Définir les entrées stratégiques : ex bulletins et absences élèves, outil de réservation de ressources...
 - Communication régulière avec les différents utilisateurs
 - Le lien avec la collectivité

- Evaluation
 - Mise en place d'indicateurs de flux, de développement des pratiques
 - Intérêt d'un regard extérieur à l'établissement

Mobiliser et faire adhérer



- Communication et leadership
- Groupes de pilotage
- Gestion des ressources humaines
 - Formation des utilisateurs
 - Les administrateurs réseaux
 - Interrogations sur les motivations et l'opportunité du changement
 - Évolutions des rapports et des mentalités générées par le projet – communication régulière avec les différents utilisateurs
- Plus value utilisateurs et développement de nouveaux services
 - Questionnaires satisfaction

Changement : freins et leviers



- Freins
 - Légitimité du leader
 - Difficultés de maintenance
 - Créer une coquille vide, un outil non utilisé

- Leviers
 - Communiquer pour rassurer
 - Pédagogie du changement
 - Analyse critique
 - Adaptation à la situation locale, aux stratégies des acteurs
 - Capacité à négocier

Le nécessaire accompagnement de l'Etat et de la collectivité territoriale



Conseil général de Seine Saint Denis



Rectorat de l'académie de Créteil

- Audit établissement
- Câblage et activation
- Accompagnement du changement
- Soutien financier (ressources pédagogiques)