

Séminaire académique IA: jeudi 27 novembre 2025

Atelier 1 : Accompagner une équipe à intégrer l'IA en école ou en établissement

Café IA : « expérimenter, débattre, piloter »





RÉGION ACADÉMIQUE
ÎLE-DE-FRANCE

*Liberté
Égalité
Fraternité*

Qui sommes nous ?



[Site de la Drane](#)

Formateurs:

Emmanuelle COLAS-MICHELI

Emmanuelle.micheli@ac-creteil.fr



David MADAGASCAR

David-rene-phil.madagascar@ac-creteil.fr



Objectif de l'atelier 1:



Vivre un café IA pour s'acculturer à l'IA en éducation et pouvoir le mettre en œuvre dans son établissement



Les enjeux liés à l'appropriation de l'IA



1- Vidéo pour lancer les échanges:

Objectif : montrer des tensions éventuelles avec les injonctions successives et la nécessité de piloter



ressource IHEEF du 14/10/2025: Alice WOLKWEIN (IGESR)

Les enjeux liés à l'appropriation de l'IA



Echanges (débat) entre les participants : Retour sur la vidéo

Déploiement de l'IA ..
et le retour aux fondamentaux.
et la pause numérique.
et le bien-être des élèves.
et les politiques de l'EDD.
Et les données personnelles En tension ?

Qu'en pensez-vous ?

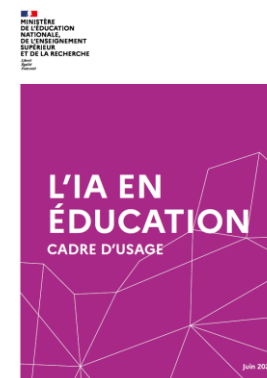
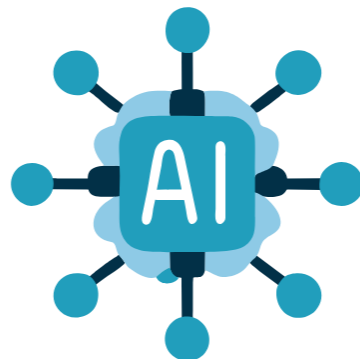
Les enjeux liés à l'appropriation de l'IA



échanges (débat) entre les participants : Retour sur la vidéo

- 1) USAGES individu-dépendants, nécessité d'un pilotage pour construire une culture commune
- 2) redonner du sens en établissement grâce au pilotage du CE pour ne pas vivre toutes ces injonctions comme contradictoires, contextualiser.

Les annonces gouvernementales : nécessité de s'emparer de l'IA collectivement en établissement



Rentrée 2025

Élèves de 4ème et de 2nde

Formation à l'intelligence artificielle

(bases du prompting, grands types d'apprentissage de l'IA, les limites et les biais, les impacts environnementaux...).

Appel à projet pour une IA souveraine dédiée aux professeurs

Objectif : 2026 – 2027.

Préparer les cours, corriger des devoirs ou encore enrichir les pratiques.

L'IA en éducation

Juin 2025

Cadrer les usages de l'intelligence artificielle en éducation



Une piste (modalité) pour construire une culture commune: le café IA.. Pourquoi?

- Une modalité d'essaimage simple à mettre en œuvre.
- Inspiré par le conseil supérieur du numérique.

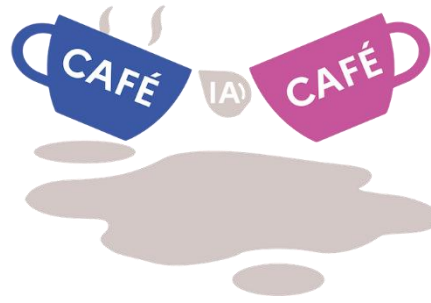
<https://cafeia.org/>



Café IA est une démarche d'envergure nationale. Elle vise à créer et multiplier les espaces d'échanges et de débat dans toute la France.

- Objectif du café IA:

Son objectif est de fédérer, soutenir et rassembler les initiatives qui permettent à chacun de mieux comprendre notre relation au numérique et à l'IA dans nos pratiques professionnelles et dans notre quotidien.



- Le principe?

Un espace d'échange, d'apprentissage et d'expérimentation visant à la diffusion d'une culture commune du numérique et de l'IA.



Un espace de débats et d'échanges

Bienveillant

Informel

Frugal

Inspirant

Pour tous

Un exemples de questionnement (thématique) en café IA:

Comment l'IA transforme-t-elle les gestes professionnels enseignants ?

Interrogeons Baptiste...



Professeur dans un collège depuis 10 ans

Il renouvelle ses cours et interroge régulièrement sa pratique.

Il propose régulièrement des projets pour motiver ses élèves.

Mais aujourd'hui, il a le sentiment de ne plus être efficace en tant professeur.



Les problématiques de l'enseignant ?

L'IA manipule
mes élèves !
Comment les
réveiller ?

Me élèves se
confient plus à leurs
IA qu'à moi ou leurs
parents... Comment
agir ?

Comment gérer
ces élèves qui
trichent avec l'IA ?

L'IA va
prendre ma
place ?

Ce RGPD
m'empêche de
faire de supers
cours avec l'IA !

L'IA détruit la
planète et
personne ne
réagit !

« L'évaluation »

Comment je peux réagir ?

Comment je peux agir ?



« Le recul critique »

Comment je peux réagir ?

Comment je peux agir ?



Les enjeux liés à l'appropriation de l'IA



Extrait Vidéo 2 : Les usages.



ressource IHEEF du 14/10/2025: Alice WOLKWEIN (IGESR)

Cadre d'usage de l'IA en Éducation

Extrait du cadre publié par le Ministère de l'Éducation nationale (juin 2025)



Pourquoi ce cadre ?

Accompagner la communauté éducative dans une usage éthique, responsable et pédagogique des IA génératives

Principes clés



Usage frugal :
Recourir à l'IA uniquement lorsque nécessaire afin de réduire l'impact environnemental.



RGPD :
Protéger les données personnelles en utilisant des données anonymisées, en quantité minimale, avec un traitement déclaré.



Open Source :
Favoriser les IA libres pour plus de transparence et contrôle.



Esprit critique :
Toujours questionner les réponses produites par l'IA et les valider.

IA et élèves :

Usages de l'IA possibles à partir de :

- **Premier degré :** sensibilisation à l'IA, sans usage direct.
- **4^{ème} :** utilisation encadrée des IA génératives en classe.
- **2^{nde} :** usage autonome de l'IA dans un cadre défini.

✓ Les usages proposés aux élèves doivent viser une éducation à l'esprit critique et à un usage raisonné de l'IA.

✗ Les élèves ne doivent pas avoir à créer de compte personnel sur un service d'IA accessible au grand public.

Usages professionnels :

Assistance par IA :

Il est possible d'utiliser l'IA pour :

- les tâches **didactiques et pédagogiques** (préparation de cours, évaluations)
- les tâches **administratives** (synthèses, courriers, etc.).

✓ Informer systématiquement en cas d'utilisation de l'IA dans une décision éducative ou administrative.

✗ Ne pas valider les résultats de l'IA sans vérification.
Ne pas corriger un devoir avec l'IA sans autorisation ni appropriation.
Ne pas se fier aux outils de détection automatique de contenus générés par IA.

À retenir

L'IA en éducation : outil au service de l'humain, pas un substitut.

Risques : vie privée, environnement, biais, fraude.

Respect : éthique, transparence, maîtrise, protection.



Perrine Douh ret - CC-BY- r alis  avec Inkscape

Des usages recommandés à forte plus value pour les cadres et personnels administratifs

Assistance à la rédaction
de notes

Assistance à la rédaction
de courriers

Assistance à la rédaction
de comptes-rendus de
réunions

Assistance à la rédaction
de synthèses






Assistance à la rédaction
de traduction

Assistance à
l'automatisation de tâches

Exemples concrets d'usages de l'IA pour cadres



Pilotage stratégique & administratif

Usage	Exemple concret
 Rédaction de documents	Note interne, compte rendu, courrier aux familles, rapport d'activité
 Analyse de données	Synthèse de résultats, taux d'absentéisme, prévisions d'évolution d'effectifs
 Planification	Aide à la préparation de calendrier scolaire, organisation de réunions
 Scénarios de pilotage	Simuler l'impact d'une nouvelle organisation ou d'un projet d'établissement
 Préparation d'un CA ou d'un conseil	Synthèse de documents, mise en forme des points



RECETTE INRATABLE:

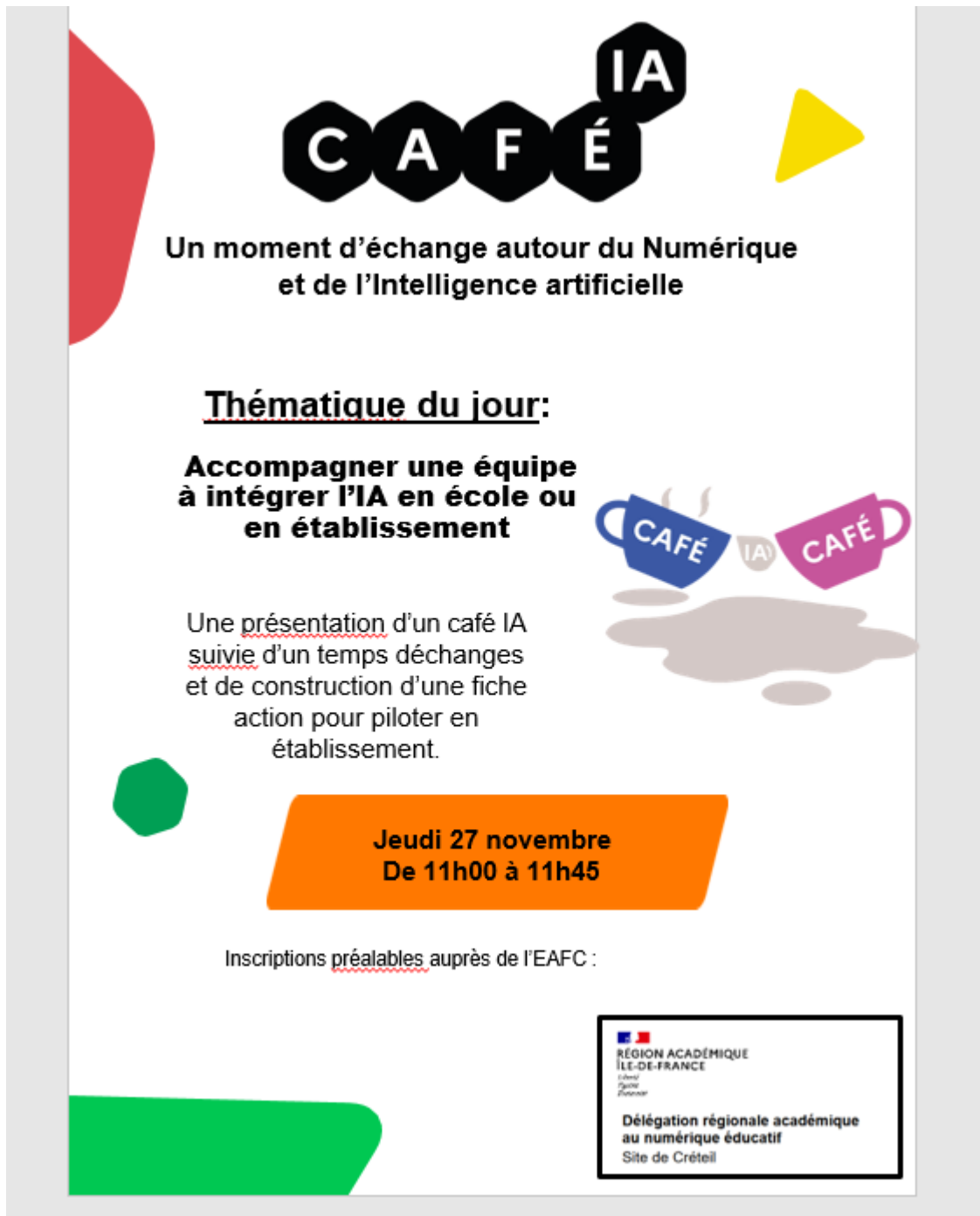
Les ingrédients pour un café réussi:

<p>➤ Positionner une récurrence (Le caféIA doit pouvoir se réunir toutes les semaines, tous les mois etc....)</p>	<input type="checkbox"/>
<p>➤ Trouver un lieu (Si possible : proche cantine/caféteria)</p>	<input type="checkbox"/>
<p>➤ Prévoir le café (Si possible se rapprocher du secrétariat/ Amicale/ Etc...)</p>	<input type="checkbox"/>
<p>➤ Communiquer autour de l'évènement</p> <p>➔ Réaliser une affiche</p> <p>➔ Par mail (liste de diffusion, autres...)</p>	<input type="checkbox"/>

<p>➤ Prévoir une thématique (Une question d'actualité?, Un débat autour d'un thème ? un sondage ?...)</p>	<input type="checkbox"/>
<p>➤ Prévoir un animateur</p>	<input type="checkbox"/>
<p>➤ Prévoir celui qui va gérer la parole</p>	<input type="checkbox"/>
<p>➤ Prévoir le matériel (Activité post-it ? Etc...)</p>	<input type="checkbox"/>

Permet des échanges bienveillants, répond à des questionnements, aux besoins des équipes.
 permet d'expérimenter, d'innover,
 Posture : écoute, bienveillante, sans jugement

Exemple de flyer pour communiquer en établissement autour du café IA



The flyer is titled 'CAFÉ IA' in large, bold, black letters. Below the title, it says 'Un moment d'échange autour du Numérique et de l'Intelligence artificielle'. The theme is 'Accompagner une équipe à intégrer l'IA en école ou en établissement'. The event is on 'Jeudi 27 novembre De 11h00 à 11h45'. It includes a description of the event: 'Une présentation d'un café IA suivie d'un temps d'échanges et de construction d'une fiche action pour piloter en établissement.' and a note about pre-registration: 'Inscriptions préalables auprès de l'EAFC :'. The footer contains the logo of the Region Académique Île-de-France and the text 'Délégation régionale académique au numérique éducatif Site de Créteil'.

CAFÉ IA

Un moment d'échange autour du Numérique
et de l'Intelligence artificielle


Thématique du jour:

**Accompagner une équipe
à intégrer l'IA en école ou
en établissement**

Une présentation d'un café IA
suivie d'un temps d'échanges
et de construction d'une fiche
action pour piloter en
établissement.

**Jeudi 27 novembre
De 11h00 à 11h45**

Inscriptions préalables auprès de l'EAFC :


RÉGION ACADÉMIQUE
ÎLE-DE-FRANCE
*Liberté
Égalité
Fraternité*

Délégation régionale académique
au numérique éducatif
Site de Créteil

Comment imaginez-vous la mise en œuvre
d'un café IA dans votre établissement?

Quelles thématiques?

Lieu?

Quel format?

Pour qui?

Quand?

Quelle communication?

Quels partenaires ?

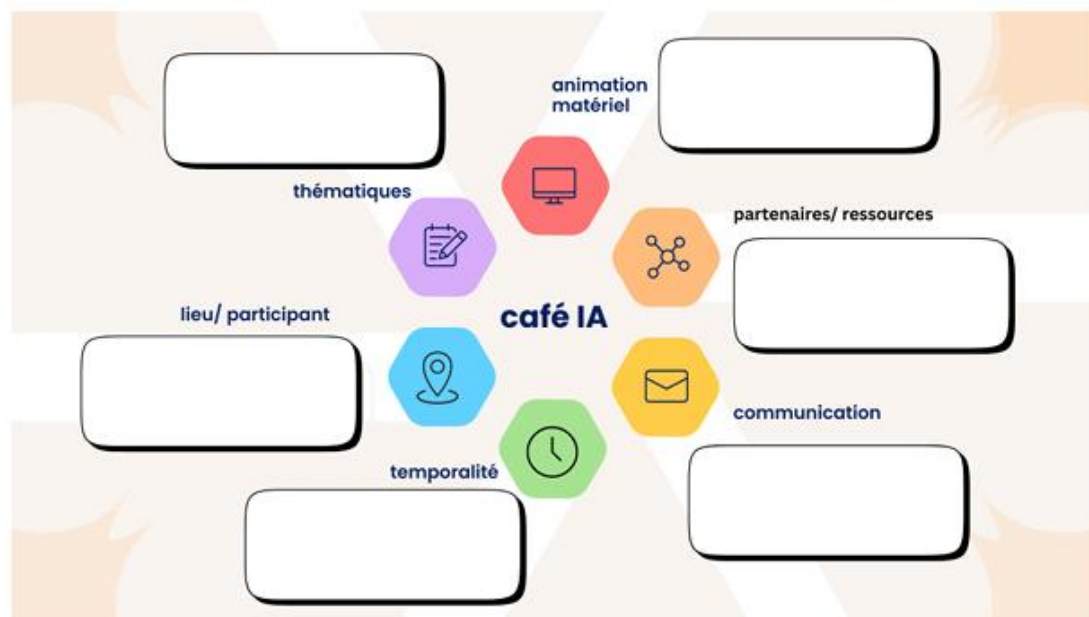
Quel animateur?

Quels partenaires pour l'accompagnement

- RUPN (Réfèrent aux usages pédagogiques et numériques)
- 1^{er} Degré Cpd-num ou E-Run
- Corps d'inspection (IEN IA-IPR)
- Drane (Malette IA – FDL)
- Dafpe (CAD)

Fiche action: mise en œuvre d'un café IA en établissement

Fiche action : mettre en œuvre un café IA en établissement



Suivi de l'action et son évaluation :



la recette

fréquence : participants :

Ingredients:

- 1 lieu chaleureux :
- 1 thématique :
- 1 communication :
- 1 animateur :
- du matériel :
- des partenaires :
- des ressources :

A déguster en équipe

Et après le café IA, la suite

QUELS DÉBOUCHÉS DONNER À UN CAFÉ IA EN MILIEU SCOLAIRE ?



Un des piliers de Café IA réside dans la mise en capacité : un café IA a vocation à ouvrir des perspectives de mise en action pour la suite, que ce soit au niveau individuel (pour poursuivre l'exploration des enjeux de l'intelligence artificielle, se mobiliser, se former s'ils le souhaitent...) ou collectif (pour déterminer les conditions d'utilisation de l'intelligence artificielle au sein des organisations, entreprises, collectivités...). L'essentiel est que chacun puisse être orienté vers un moyen d'en apprendre plus ou soit mis en capacité de mieux s'orienter et de choisir.

Et après le café IA: « une fiche action: le projet numérique en établissement »

Modalité: par GROUPE

Durée: 15 minutes

**Comment mettre en œuvre une politique du numérique intégrant l'IA
dans mon établissement?**

Comment accompagner une équipe à intégrer l'IA?

Quelle temporalité: Sur court, moyen et long terme?

Quels constats?

Quels objectifs? Quels acteurs?

Quelles ressources? Quels partenaires?

Quels indicateurs? Quel suivi? Évaluation?

La Drane vous accompagne

BROCHURE FDL

NUM-Numérique éducatif

Voir l'offre de proximité de la DRANE site de Créteil :

Les formations de proximité - Drane -
Site de Créteil (ac-creteil.fr)
<https://gqr.sh/wzgf>



Si une formation de proximité du programme correspond aux besoins de leur équipe, les personnels de direction contactent le référent Drane de leur établissement : <https://gqr.sh/NwRL>

<https://dane.ac-creteil.fr/?Mission-referents-territoriaux>

La Drane vous accompagne

académique
tifServices et
équipements

Formations

Événements

LES FORMATIONS DE PROXIMITÉ

Les formations de proximité s'adressent aux personnels dans les établissements localement par la **Drane** de Créteil.

<https://dane.ac-creteil.fr/>

Des ressources labellisées dans « Ma médiathèque »

Le programme de nos formations :

- pour les enseignants, les encadrants et les formateurs en inscription individuelle
- pour les référénts numériques
- en proximité dans les établissements

Nos Ateliers d'inspiration en ligne toutes les semaines

Les coordonnées des chargés de mission de la Drane pour :

- un accompagnement au pilotage du numérique dans votre établissement
- l'organisation de formations adaptées aux besoins de votre équipe
- des modalités de formation adaptées à l'organisation de votre établissement

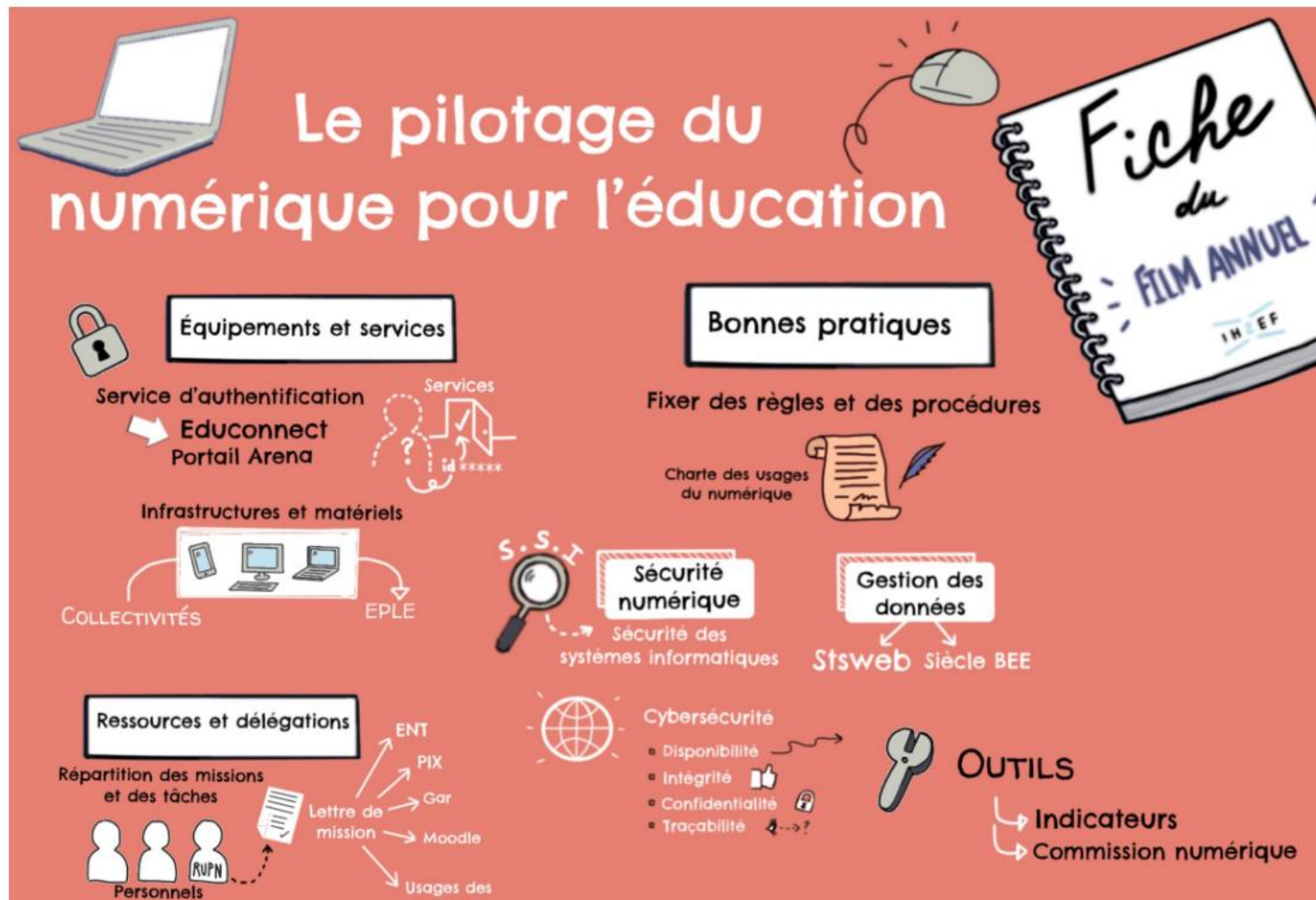
Vos questions ou vos remarques



Merci!

DES RESSOURCES POUR VOTRE ETABLISSEMENT

Ressource de l'IHEEF:



<https://www.ih2ef.gouv.fr/le-pilotage-du-numerique-pour-leducation>

Les enjeux liés à l'appropriation de l'IA

Vidéo Drane/Drasi de présentation du cadre d'usage de l'IA du ministère



Extrait Vidéo: **accompagner les établissements vers l'appropriation de l'IA pour enseigner?**



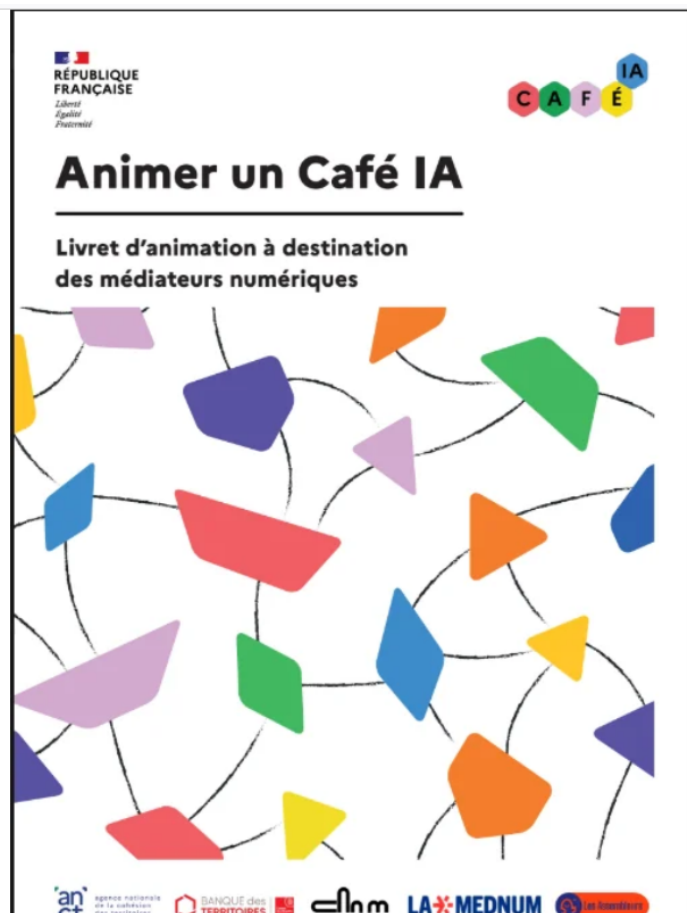
<https://www.youtube.com/watch?v=Cv796sQjFzY>

Ressources autour du Café IA!

Malette IA :

- <https://dane.ac-creteil.fr/?Mallette-IA>
- https://www.pedagogie.ac-aix-marseille.fr/jcms/c_11261892/fr/1-heure-pour-decouvrir-le-dispositif-cafeia

La découverte du Café IA!



Mallette IA : un outil pédagogique gratuit pour formateurs

2 mai 2025

RESSOURCES DOCUMENTAIRES DES PARTENAIRES ET DU RÉSEAU

Destinée initialement aux médiateurs numériques pour animer des cafés IA, la Mallette IA regroupe des ressources intéressantes pour les formateurs afin d'organiser des temps d'échange autour des outils d'intelligence Artificielle et de leurs enjeux.

La Mallette IA est un outil conçu dans le cadre du dispositif Conseiller numérique, financé par l'ANCT – Agence Nationale de la Cohésion des Territoires. Elle a été développée par Les Assembleurs et la Mednum, avec l'appui du Conseil national du numérique.

Elle permet d'organiser plusieurs séquences (Les IA autour de moi ; IA: entre réalité et fictions ; Je passe à l'action !) et contient des ressources complémentaires précieuses ainsi que les éléments pour des animations tels que des jeux et des outils pédagogiques qui aident à structurer les discussions, faciliter l'apprentissage et stimuler les réflexions collectives.

Elle est disponible en téléchargement [sur le site d'anc](https://lesbases.anct.gouv.fr/ressources/la-mallette-ia)t


RETOUR

<https://lesbases.anct.gouv.fr/ressources/la-mallette-ia>

Délégation Régionale Académique au Numérique Éducatif