

RÉGION ACADÉMIQUE  
ÎLE-DE-FRANCE

MINISTÈRE  
DE L'ÉDUCATION NATIONALE  
ET DE LA JEUNESSE  
MINISTÈRE  
DE L'ENSEIGNEMENT SUPÉRIEUR,  
DE LA RECHERCHE  
ET DE L'INNOVATION



**DANE**

## DÉLÉGATION ACADÉMIQUE AU NUMÉRIQUE ÉDUCATIF

RECTORAT DE L'ACADÉMIE DE CRÉTEIL  
4 Rue Georges Enesco 94000 CRÉTEIL

ce.dane@ac-creteil.fr - 01 57 02 66 75

<http://dane.ac-creteil.fr>



RÉGION ACADÉMIQUE  
ÎLE-DE-FRANCE

MINISTÈRE  
DE L'ÉDUCATION NATIONALE  
ET DE LA JEUNESSE  
MINISTÈRE  
DE L'ENSEIGNEMENT SUPÉRIEUR,  
DE LA RECHERCHE  
ET DE L'INNOVATION



RENTÉE SCOLAIRE  
2019  
NOUVEAU  
LYCÉE



Dans le cadre du nouveau lycée (nouveau baccalauréat et nouveau lycée professionnel), la Région Île-de-France dote tous les établissements de nouveaux manuels scolaires papier ou numériques.

Pour les établissements ayant choisi la version numérique, la dotation s'accompagne d'un prêt :

- d'ordinateurs ou de tablettes aux élèves de seconde et de première générales et technologiques ;
- d'une tablette pour chaque élève de la voie professionnelle.

Leurs enseignants sont également équipés de tablettes.

Les lycées de l'académie engagés dans ce processus seront accompagnés dans leur transition numérique par les services académiques.

# POUR RÉUSSIR LA TRANSITION NUMÉRIQUE DES LYCÉES

UTILISATEURS



Élèves de seconde et première générales et technologiques.

Tous les élèves de la voie professionnelle.

Enseignants de ces classes.



RESSOURCES NUMÉRIQUES

Espace numérique de travail Monlycée.net.

Manuels numériques.

Catalogue d'applications.

Services numériques en ligne (apprentissage des langues, information à l'orientation, ressources disciplinaires...)



ÉQUIPEMENT INDIVIDUEL EN PRÊT

Ultraportable Y13 - W10 Pro.  
Écran 13 pouces,  
4 Go de mémoire vive,  
64 Go de stockage.

Tablette Y10 - Android 9.  
Écran 10 pouces,  
2 Go de mémoire vive,  
32 Go de stockage.

133  
ÉTABLISSEMENTS



100% des Lycées professionnels.

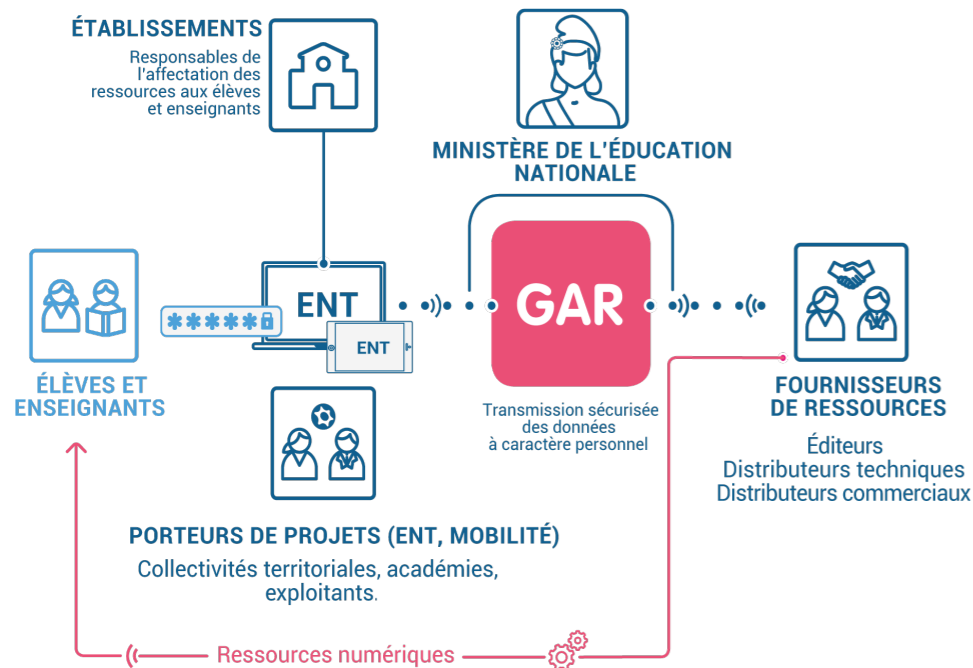
Lycées généraux et technologiques ayant opté pour les manuels numériques à la rentrée 2019.

**LA DANE VOUS ACCOMPAGNE !**



# LE GESTIONNAIRE D'ACCÈS AUX RESSOURCES NUMÉRIQUES

Le GAR accompagne le développement des usages des ressources numériques à l'École. Il garantit la protection des données à caractère personnel des élèves et des enseignants. Le GAR est une solution proposée à titre gratuit aux établissements, dans un cadre juridique assuré par le Ministère, pour accéder aux ressources numériques pour l'éducation via l'ENT sans avoir à se ré-authentifier.



## LE GAR PERMET DE...

- SÉCURISER LES DONNÉES PERSONNELLES
- SIMPLIFIER L'ACCÈS AUX RESSOURCES
- VALORISER LA POLITIQUE DOCUMENTAIRE

<https://gar.education.fr/>

## QU'EST-CE QU'UNE RESSOURCE NUMÉRIQUE ?

Au sens du GAR c'est un service en ligne pédagogique accessible depuis un équipement numérique. Cela peut être un manuel scolaire, une banque de ressources -BRNE-, un service opéré par un partenaire (Pix, Educ'ARTE...). Les partenaires qui entrent dans le GAR acceptent la politique de protection des données des élèves souhaitées par le MEN. Dans le cadre du marché de la Région Île-de-France, les manuels scolaires numériques sont accessibles exclusivement par le GAR. C'est par une icône dédiée, GAR Mediacentre, figurant sur l'espace des utilisateurs de l'ENT Monlycée.net que l'accès aux manuels scolaires devra s'opérer.

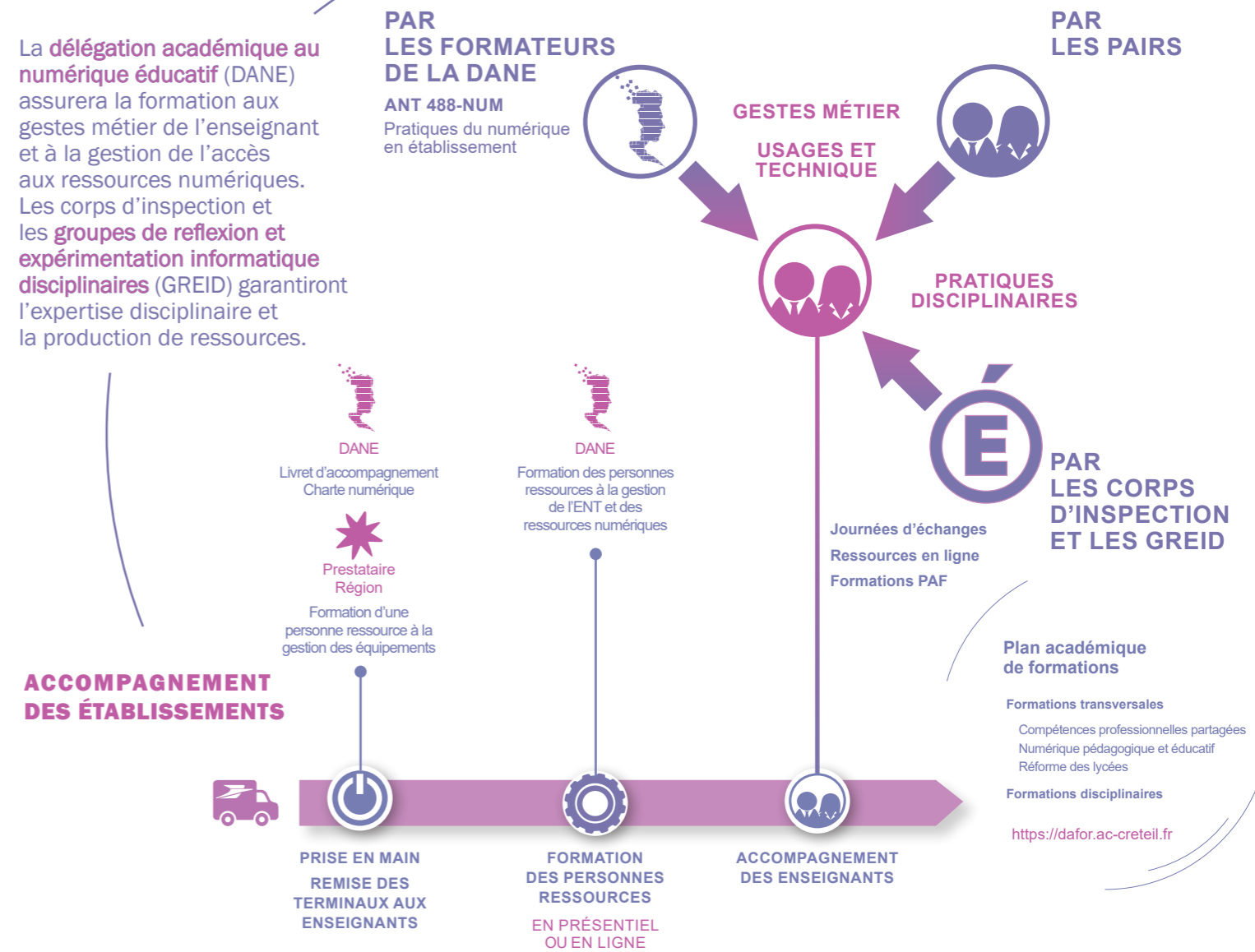


## LE MDM, UNE PLATEFORME WEB D'ADMINISTRATION DU PARC D'ÉQUIPEMENTS ET DES APPLICATIONS

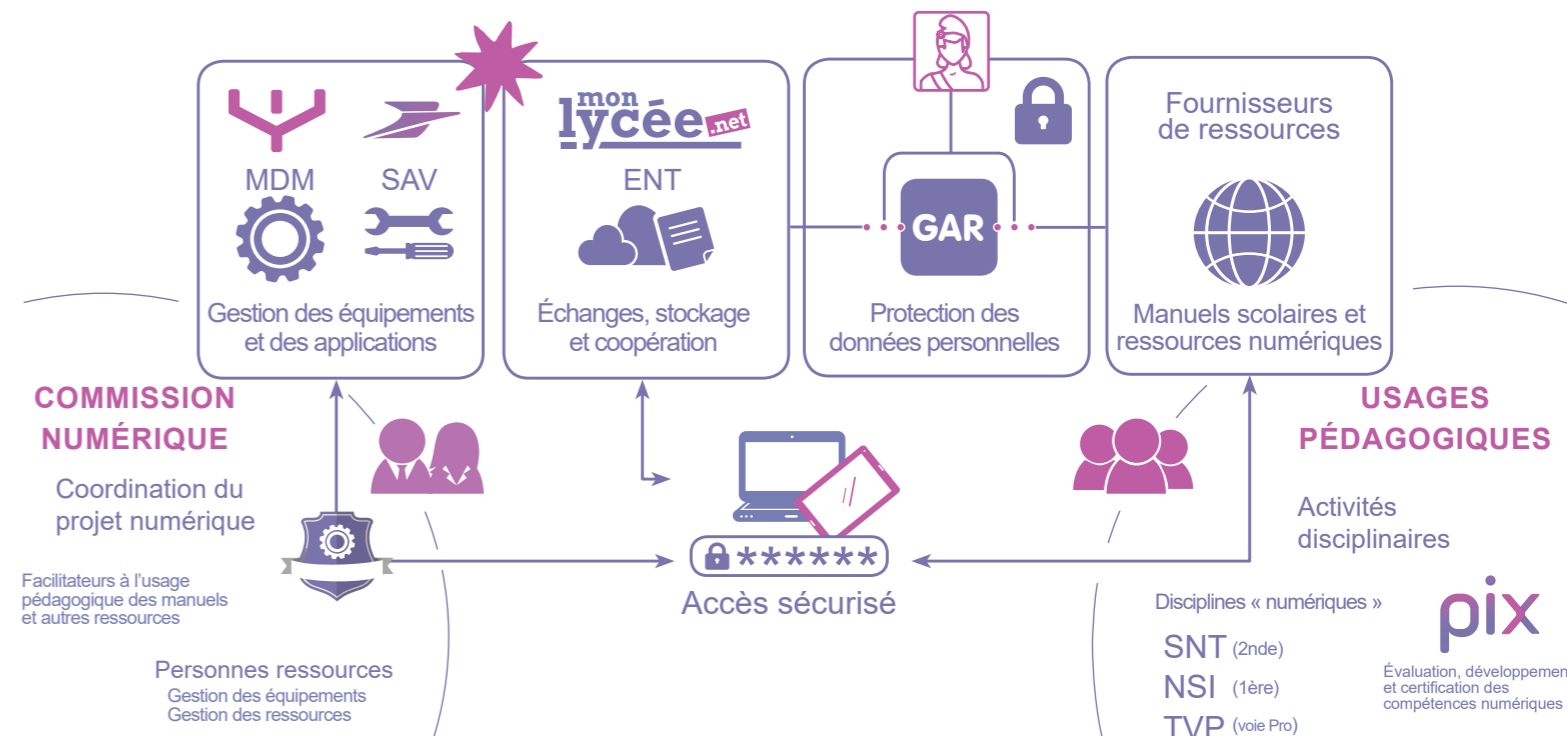
Dans le cadre du projet de la Région Île-de-France, l'entreprise française UNOWHY gère la plateforme MDM (Mobile Device Management) conçue pour ses terminaux SQOOL (tablettes et ultraportables). Cette solution permet d'effectuer la gestion du parc et des applications de façon centralisée, c'est-à-dire sans intervenir sur chaque équipement mobile : installation, désinstallation et mise à jour des applications, verrouillage et effacement de la tablette à distance en cas de perte ou de vol. Les premières applications à installer seront les lecteurs dédiés permettant de lire les manuels numériques téléchargés sur les équipements mobiles. Ceci permettra d'utiliser les manuels sans connexion internet. Une formation de base est proposée aux référents numériques lors de la livraison des équipements mobiles.

# L'ACCOMPAGNEMENT DES ENSEIGNANTS

La **délégation académique au numérique éducatif (DANE)** assurera la formation aux gestes métier de l'enseignant et à la gestion de l'accès aux ressources numériques. Les corps d'inspection et les **groupes de réflexion et expérimentation informatique disciplinaires (GREID)** garantiront l'expertise disciplinaire et la production de ressources.



## ÉCOSYSTÈME NUMÉRIQUE ET ESPACE DE CONFIANCE ET DE COOPÉRATION



Évaluation, développement et certification des compétences numériques