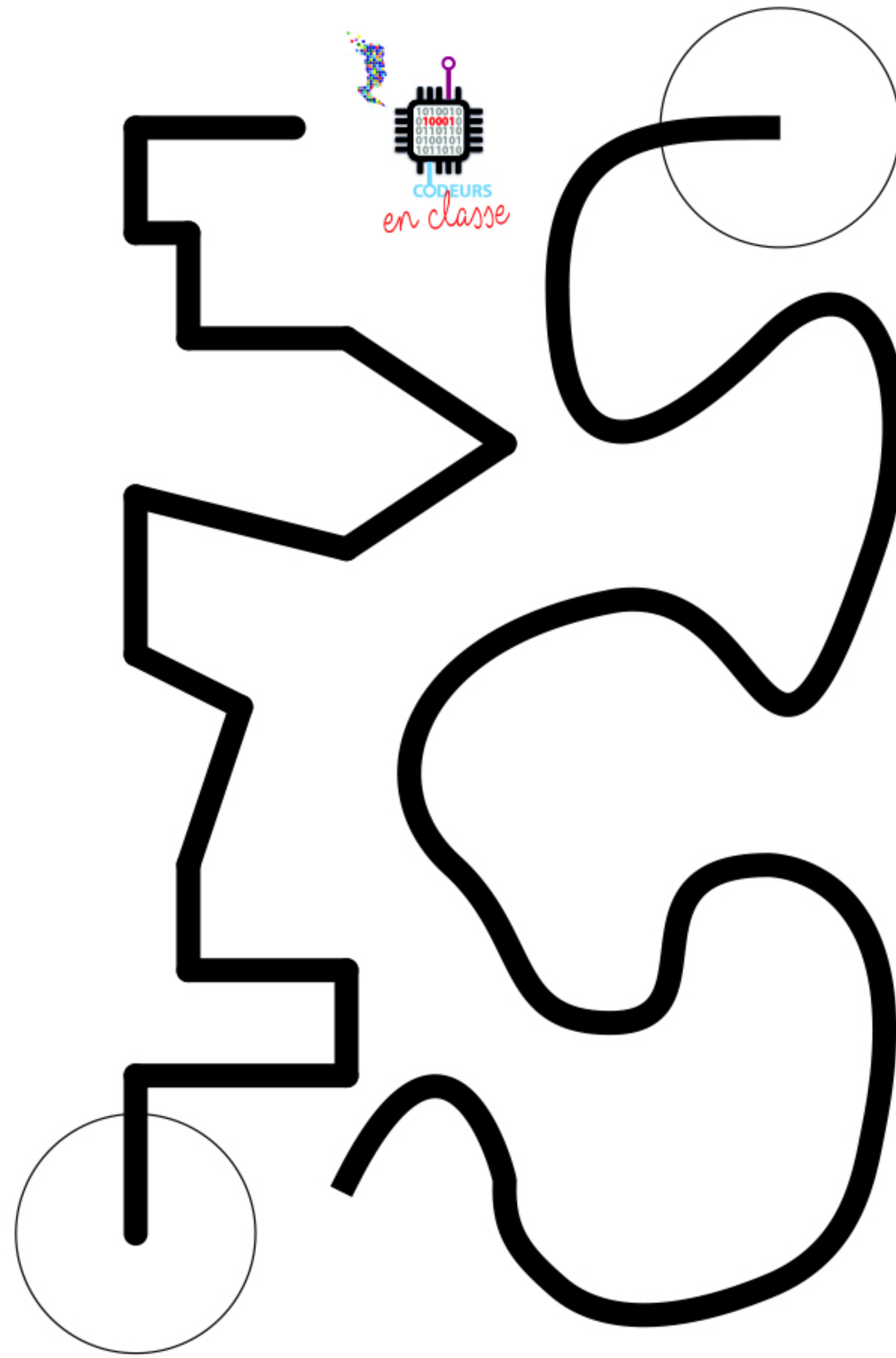


TrueTrueBot est capable de suivre, automatiquement, une ligne noire, de 5 mm d'épaisseur, sur un fond blanc.
Pour cela il faut le poser sur la piste, dans le cercle de départ, et lui donner à manger la carte de suivi de ligne.



Quel chemin est le plus court ?

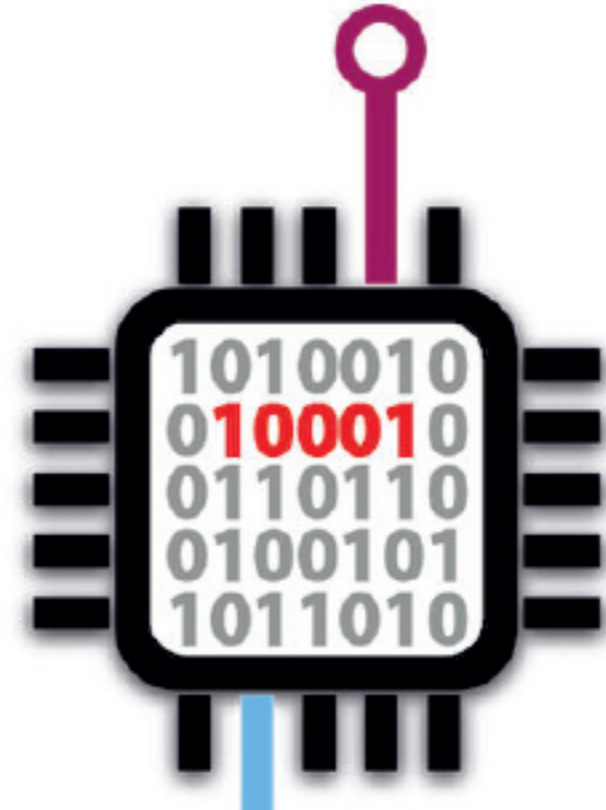
- ligne brisée ligne courbe

Quel chemin est le plus rapide ?

- ligne brisée ligne courbe

TrueTrueBot peut-il parcourir le chemin en partant de l'arrivée ?

- oui non



CODEURS
en classe

